

热烈欢迎杭州艾博  
庄总一行莅临

江苏科华

Welcome!



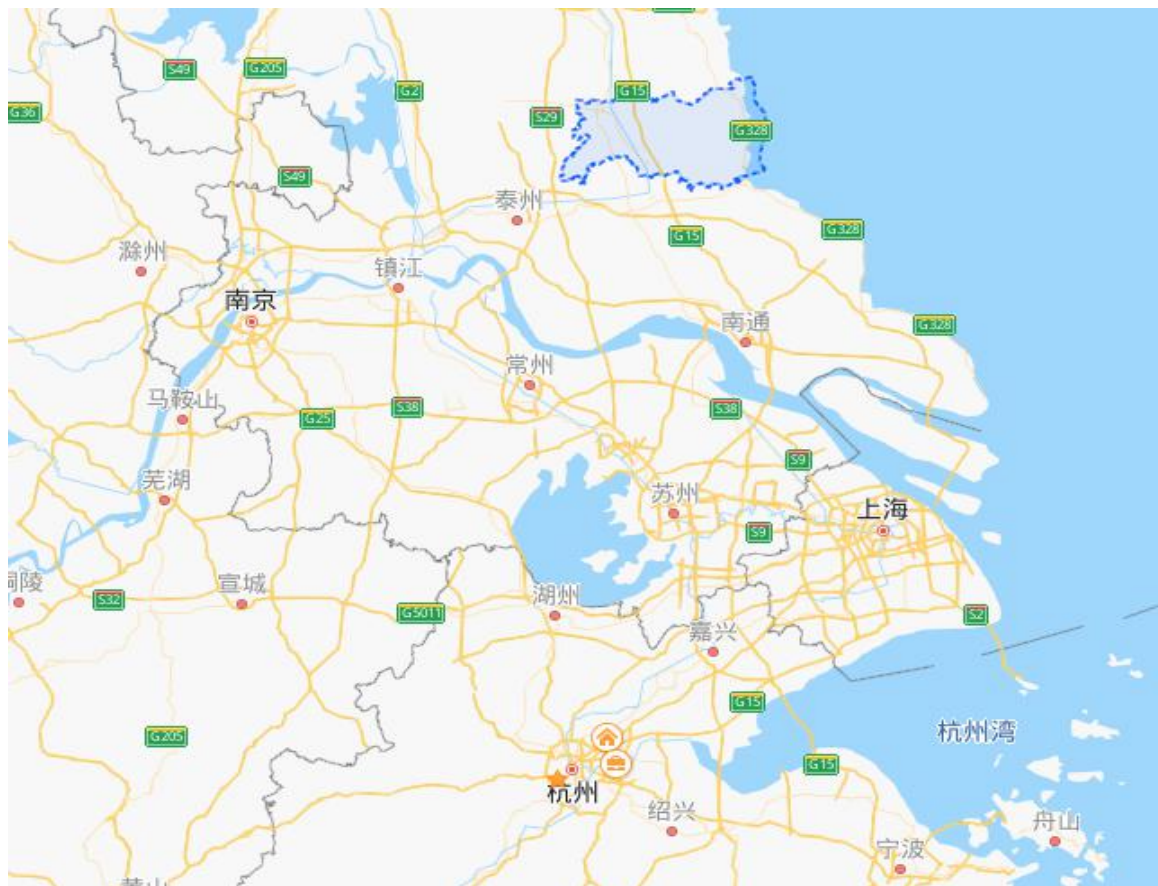
科华医疗  
KeHua Medical

# 公司简介

江苏科华医疗器械科技有限公司创办于2001年，目前公司共有员工138人，其中研发人员16人。是国内一家专门从事一次性吸管、医用塑料制品及实验室耗材的研发、制造、销售一体化的实业公司。公司始终以“科技创造，扬我中华”为企业宗旨，并坚持走质量求生存、科技求发展的道路。按国际标准建立了严格的质量管理体系，2018年通过了ISO 9000质量管理体系认证和ISO13485医疗器械质量管理体系认证，2021年又通过了知识产权管理体系认证；公司系国家高新技术企业、国家知识产权示范企业、江苏省科技型中小企业、江苏省民营科技企业、盐城市信用管理示范企业、江苏省医疗器械行业协会会员单位、全国卫生产业企业管理协会会员单位。



# 公司简介



地理位置优越:

- 120分钟高铁至上海，170分钟可到杭州东站；
- 10分钟可上G15与东兴高速；
- 60分钟至盐城南洋国际机场、扬州泰州机场、南通机场。



科华医疗  
KeHua Medical

# 科华大事记（一）

- 2001年公司成立，成立初期做了5年的贸易；
- 2006年正式进入生产领域，购买第一台吹塑机，开始了塑料吸管及制品的生产。
- 2009年，公司成功开发Buffer瓶完成吹塑生产及全自动灌装，成为韩国SD公司供应商。
- 2010年，开发成功采血稀释移液管，成为南京基蛋公司，广州万孚等公司的供应商。
- **2013年非常荣幸的成为杭州艾博供应商，为公司的健康快速发展奠定了基础。**



科华医疗  
KeHua Medical

# 科华大事记（二）

- 2014年，开发成功自吸式定量微量采血管，并成功申请美国发明专利。同年与美国PTS公司签定长期代理供货协议。
- 2017年公司首次申报成为国家高新技术企业。
- 2018年公司收购隔壁东台市友和色织有限公司的厂房，并进行扩建及改造，新建十万级洁净厂房2000平方米，普通洁净车间5000余平方米，所有车间于2019年底投入使用。
- 2020年，新冠爆发，公司生产规模进一步扩大，成为国内外IVD生产企业的重要供应商之一，全年公司完成销售1.5亿元。
- 2021年，公司再创佳绩，全年完成销售3.0亿元。公司创成盐城市三星级企业、东台市十佳纳税贡献企业。
- 2022年，公司延续良好的发展势头，完成销售3.8亿元。蝉联盐城市三星级企业、东台市十佳纳税贡献企业。**并创成国家级知识产权示范企业。**



科华医疗  
KeHua Medical

# 江苏科华核心价值观、公司愿景、质量方针

**诚信、创新、拼搏、进取！**

公司愿景：成为中国一流、世界知名的实验耗材供应商。

质量方针：快速反应达到客户要求，持续改善超越客户期望。



**科 华 医 疗**  
KeHua Medical

# 生产车间及设备——注塑车间

注塑车车间现有全自动吹塑机 56台，各种模具100多副，年产各种塑料试管，塑料尿杯，塑料提取管，吸滴管及吸头10亿支以上。



科华医疗  
KeHua Medical

# 生产车间及设备——吹塑车间



公司吹塑车间现有全自动吹塑机30套，半自动吹塑机60台，各种吹塑模具200多副，现为全国单体规模最大的医用吸管吹塑生产车间，年产各种吹塑吸管15亿支以上。



科华医疗  
KeHua Medical

# 生产车间及设备——组装及包装车间

公司现有5个产品的组装和包装车间

- 1、自吸式微量采血吸管自动化组装包装车间
- 2、自吸式微量采血吸管半自动组装包装车间
- 3、塑料吸管半自动计数包装车间
- 4、一次性止血带包装车间
- 5、POCT瓶及吸滴管计数包装车间



ABBOTT 新冠buffer瓶包装生产线



科华医疗  
KeHua Medical

# 生产车间及设备——罐装车间

公司现有各种全自动灌装机100多台套，可以完成各种buffer瓶和提取管的灌装，综合灌装生产能力达1000万只（支）/天。新冠疫情期间为Abbott、浙江东方基因，广州万孚等十多家国内外知名IVD企业完成新冠抗原的稀释液灌装累计超10亿人份。



科华医疗  
KeHua Medical

# 生产车间及设备——罐装车间生产设备



# 生产车间及设备——毛细玻璃管生产车间

公司现有全自动拉管机2套，全自动激光测径分选机3套，全自动金钢石线切割机10套，及全自动外径分选机6台。年可生产各种规格的毛细玻璃管10亿支。



科 华 医 疗  
KeHua Medical

# 质量检验中心及部分检验设备

公司产品质量检验中心现有建筑面积300平方米，专职检验人员10人，可以完成公司所有产品的日常检验和出厂检验。现有万级分析天平3台，显微镜一台，气像色谱仪一套，二次元检测仪一台，分光光度计一台，恒温箱一台，水浴箱一台及游标卡尺3台、螺旋测微器一台。



科 华 医 疗  
KeHua Medical

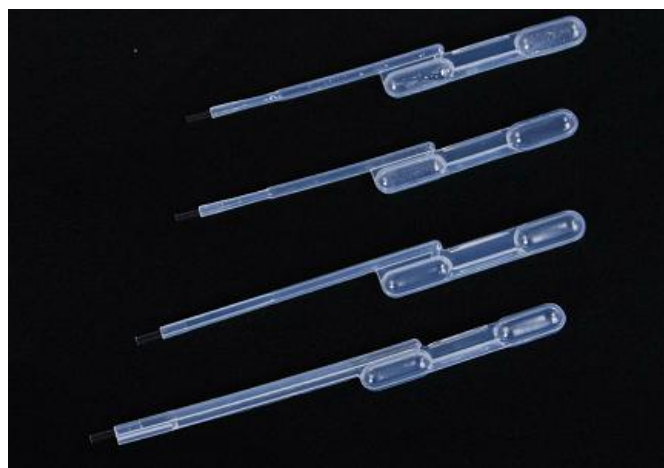
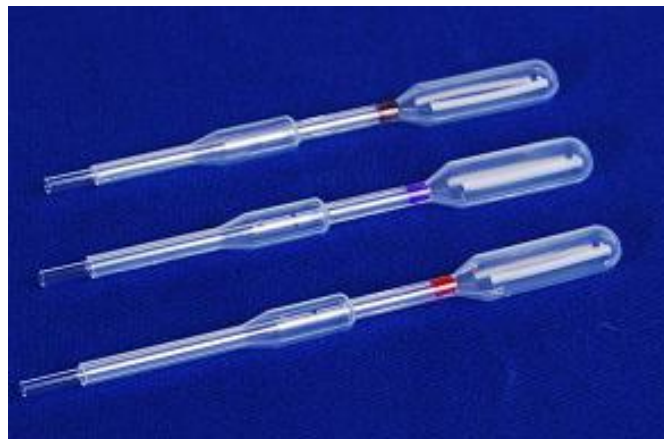
# 江苏科华公司产品

- 定量微量采血吸管 (艾博瓶装吸管)
- 精确定量吸管
- 毛细塑料采血吸管
- 毛细玻璃采血吸管
- 尿液采集器
- 各种塑料吸管和滴管

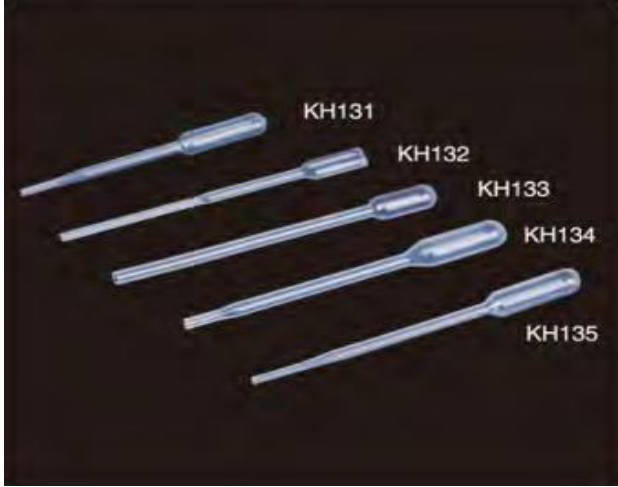


科华医疗  
KeHua Medical

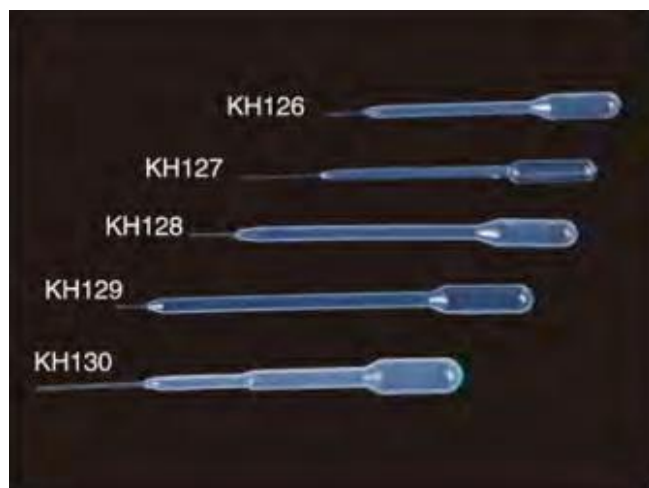
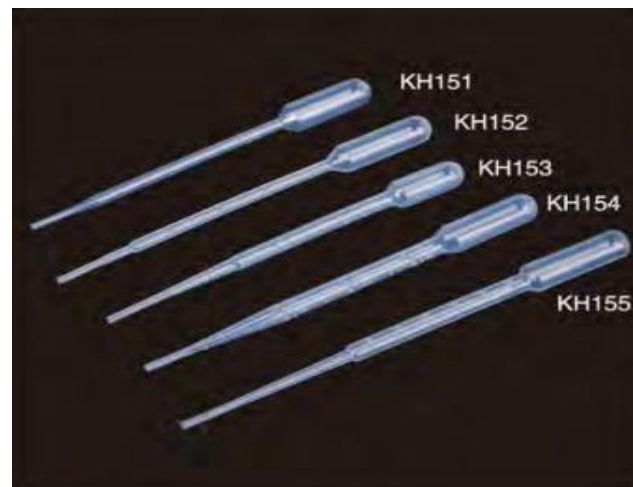
# 江苏科华公司其他部分产品



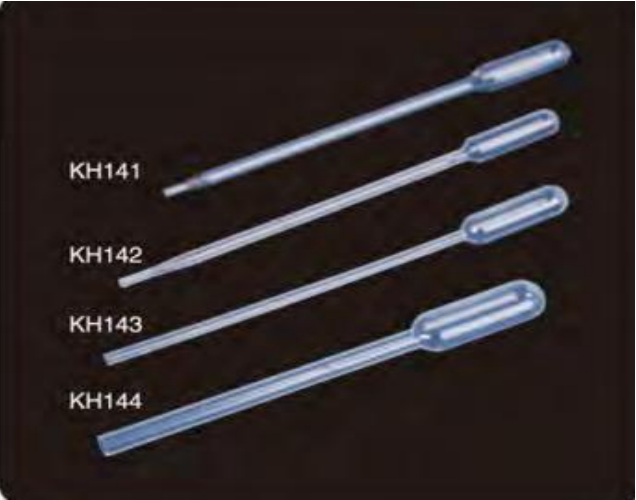
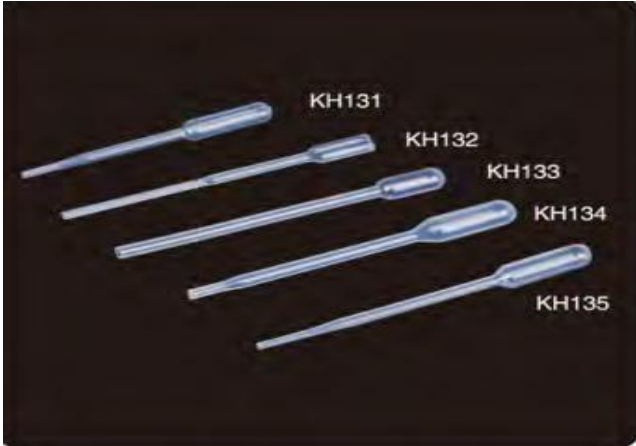
# 江苏科华公司其他部分产品



# 江苏科华公司其他部分产品



# 杭州艾博采购的部分产品图片



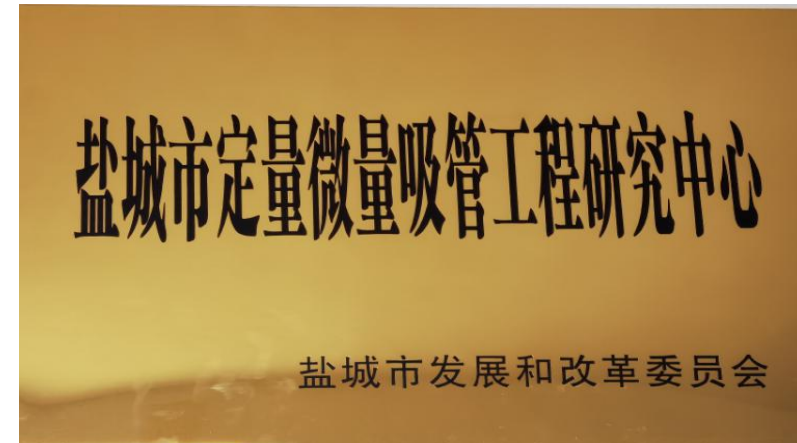
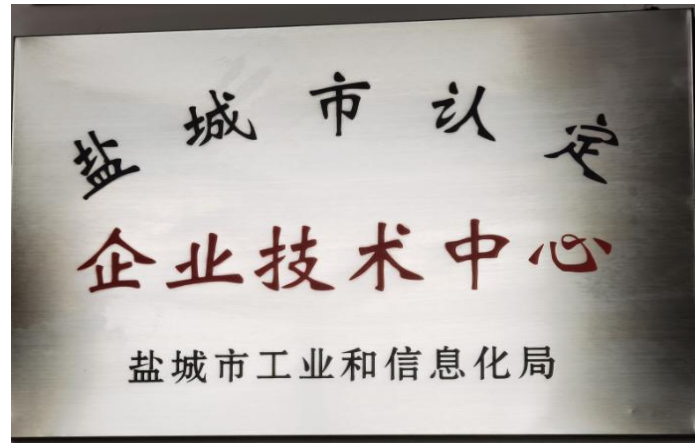
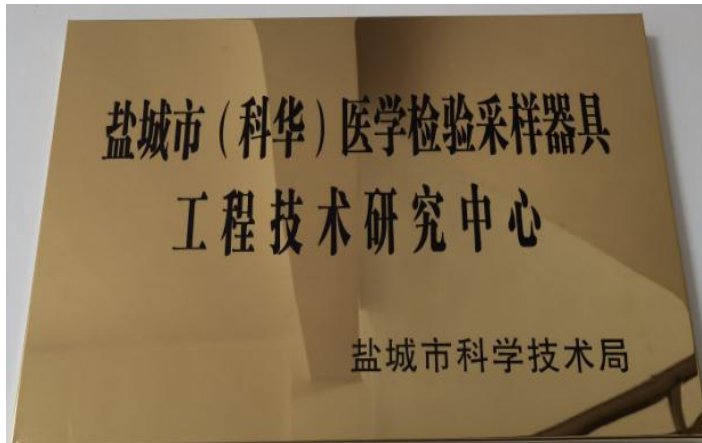
科华医疗  
KeHua Medical

# 江苏科华公司研发与创新

公司与江苏大学，山东大学，江苏医药职业学院建立广泛的产学研合作，共同开发，设计市场需求的新产品。先后建立了

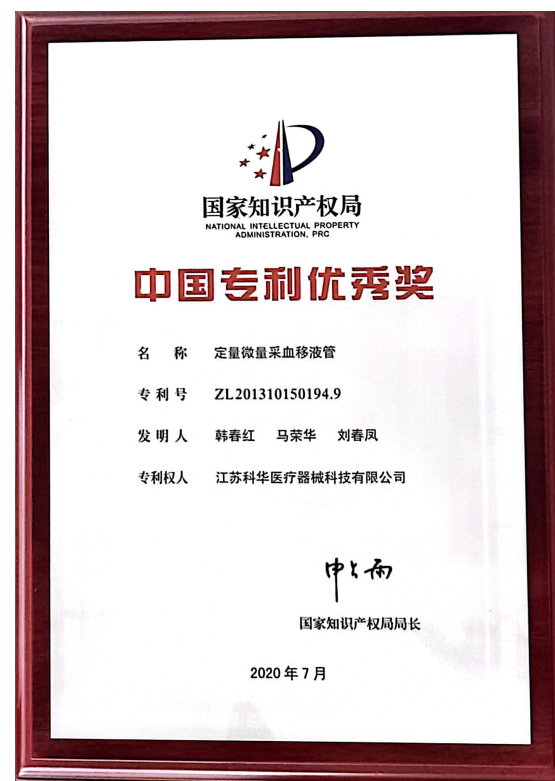
- 1、盐城市医学采样器具工程研究中心
- 2、盐城市工程技术研究中心
- 3、盐城市定量微量吸管技术研究中心

经过双方几年的合作与共同的研究，现已取得丰硕的成果。



# 江苏科华创新成果简介

江苏科华获专利授权67件，其中发明专利授权34件，其中美国发明专利1件，采血稀释移液管荣获2020年中国专利优秀奖。多件专利获得盐城市、东台市政府专利金奖。



科华医疗  
KeHua Medical

# 江苏科华创新成果简介

- 2、2021年9月公司自吸式定量微量采血吸管荣获淮海科学技术奖二等奖。
- 3、2022年11月 公司获批**国家级知识产权示范企业**
- 4、多次荣获盐城市、东台市的科技进步奖及优秀创新团队奖。



科华医疗  
KeHua Medical

# 江苏科华近年开发的新产品



精确定量吸管 精度达到正负1%



快速吸滴管

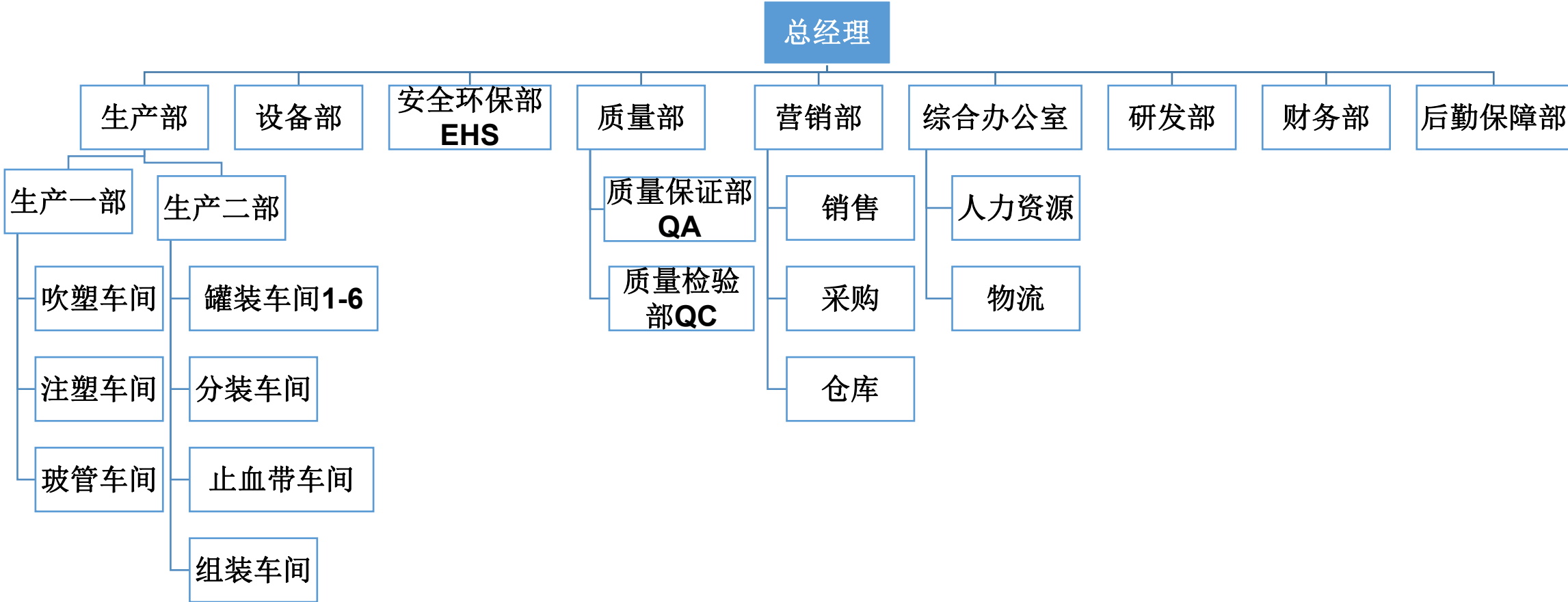
# 吹罐封一体化产品



科 华 医 疗

KeHua Medical

# 江苏科华公司组织机构图



科华医疗  
KeHua Medical

# 江苏科华质量管理和知识产权管理体系

□ ISO9001:2008 认证

□ ISO9001:2015 Initial Certification

□ ISO13485:2003 Initial Certification

□ ISO13485:2016 Initial Certification

□ US FDA 21CFR Part 820 Compliance



科华医疗  
KeHua Medical

# 江苏科华公司质量管理体系相关证书

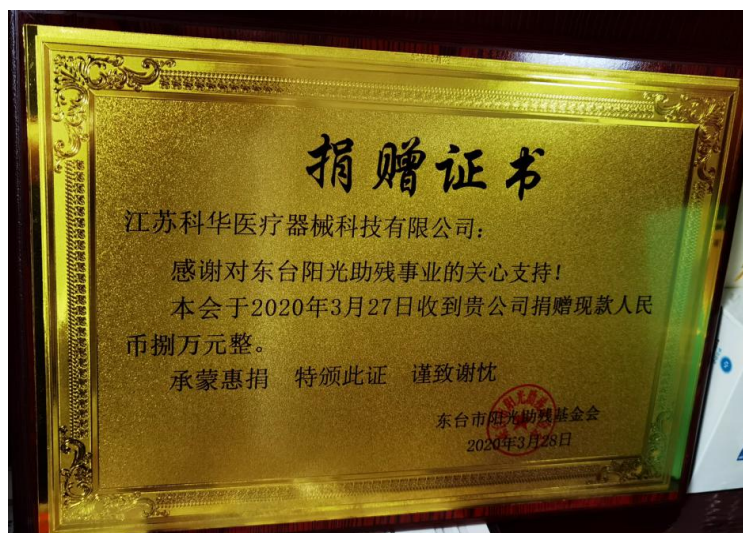


# 江苏科华近年获得的部分奖牌与荣誉



**科华医疗**  
KeHua Medical

# 江苏科华积极参与社会公益事业



**科华医疗**  
KeHua Medical



# 江苏科华注重员工业务生活



# 江苏科华公司未来与展望

东台市政府已规划50亩土地给江苏科华作未来发展用地，江苏科华将以高标准建设现代化的新厂房，目前规划新建厂房近5万多平方米。其中5000平方米的办公楼，5000平方米的研发与实验楼，4000平方米的员工生活楼，3.5万平方米的生产区。

**我们期待与杭州艾博，与ABBOTT更深层次，更广泛的合作。希望能得到庄总、李经理、包经理一如继往的关心和支持！**



**科 华 医 疗**  
KeHua Medical

# 江苏科华公司规划中的新厂房



科华医疗  
KeHua Medical

谢谢大家！

Thank you!



科华医疗  
KeHua Medical